



广州权硕机电设备有限公司

Guangzhou Pegatron mechanical & electrical equipment Co., LTD

HepcoMotion®

ADVANCED LINEAR SOLUTIONS

HepcoMotion®
ADVANCED LINEAR SOLUTIONS



线性运动组件

hepcotion.com

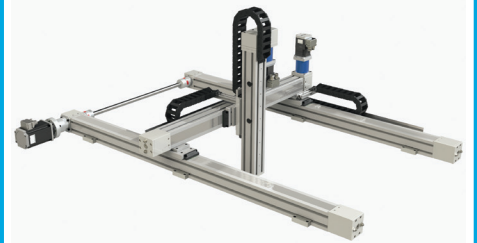
HepcoMotion®
ADVANCED LINEAR SOLUTIONS



环形导轨系统

hepcotion.com

HepcoMotion®
ADVANCED LINEAR SOLUTIONS



直线模组

hepcotion.com



扫码 加微信

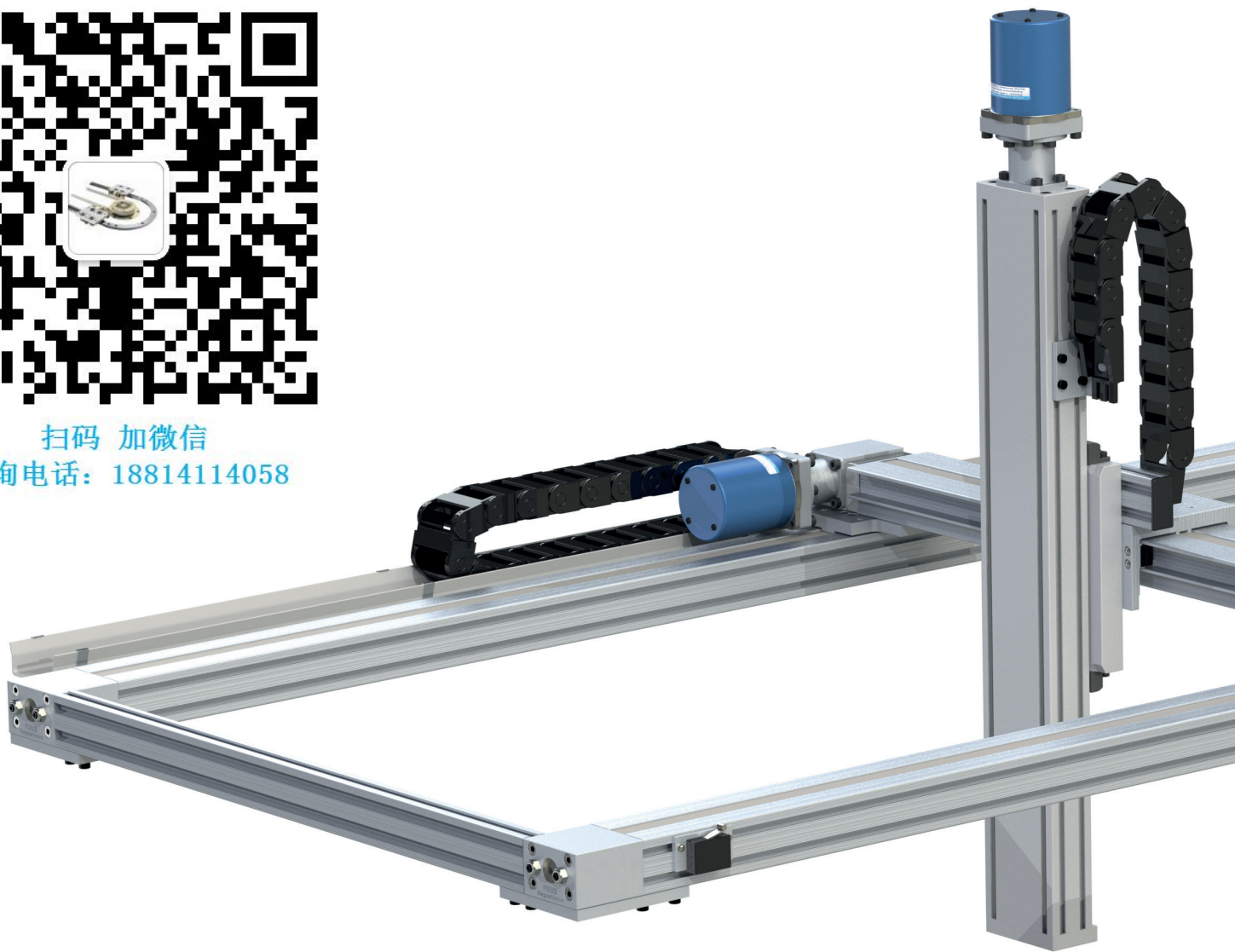
咨询电话: 18814114058



直线模组

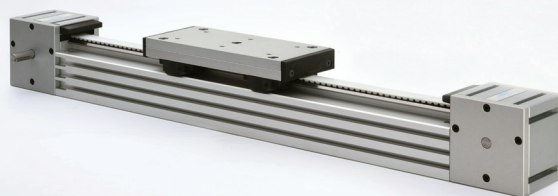


扫码 加微信
咨询电话: 18814114058



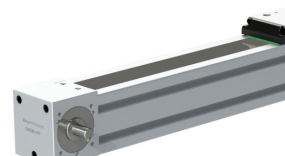
PDU2 皮带传动模组

3

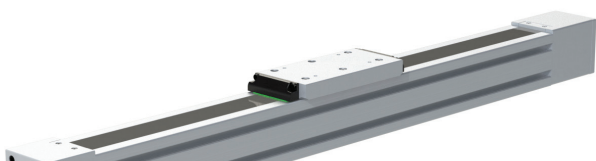


DLS 皮带传动模组

4

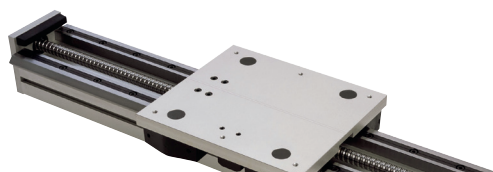


SBD 皮带传动模组



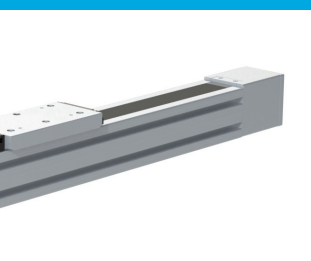
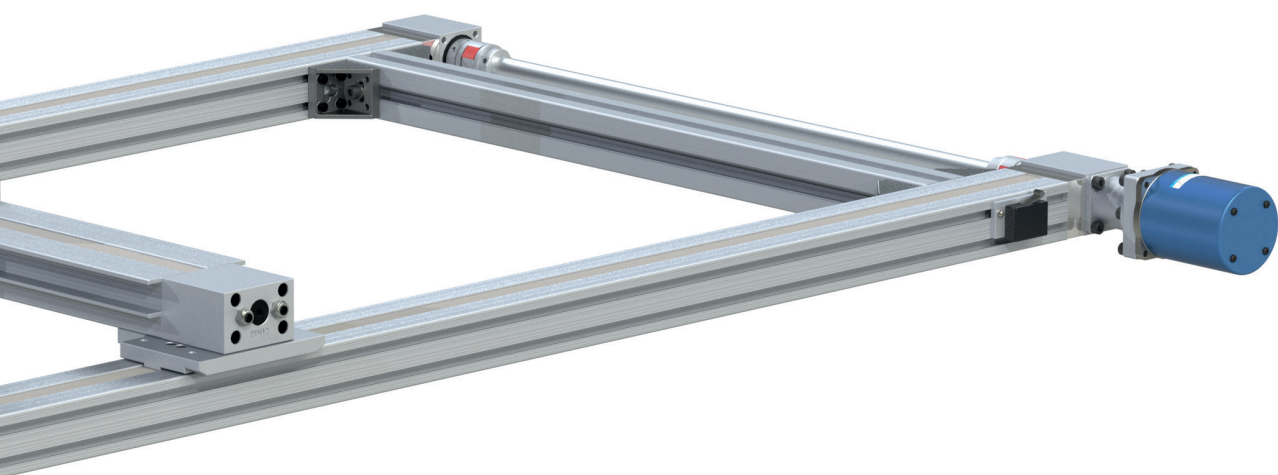
SDM 滚珠丝杠模组

8



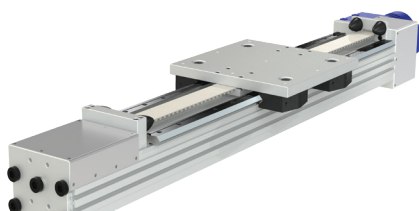
HDCS 重型滚珠丝杠模组

9



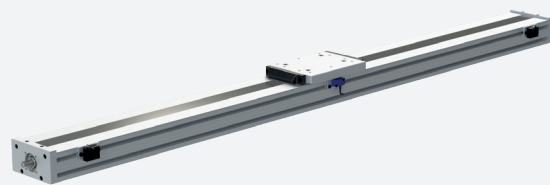
HDLS 重型皮带传动模组

5

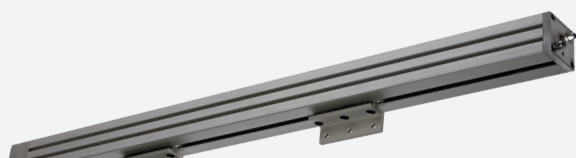


PSD 滚珠丝杠模组

6



7



DAPDU2 双动作模组



HPS 气动模组

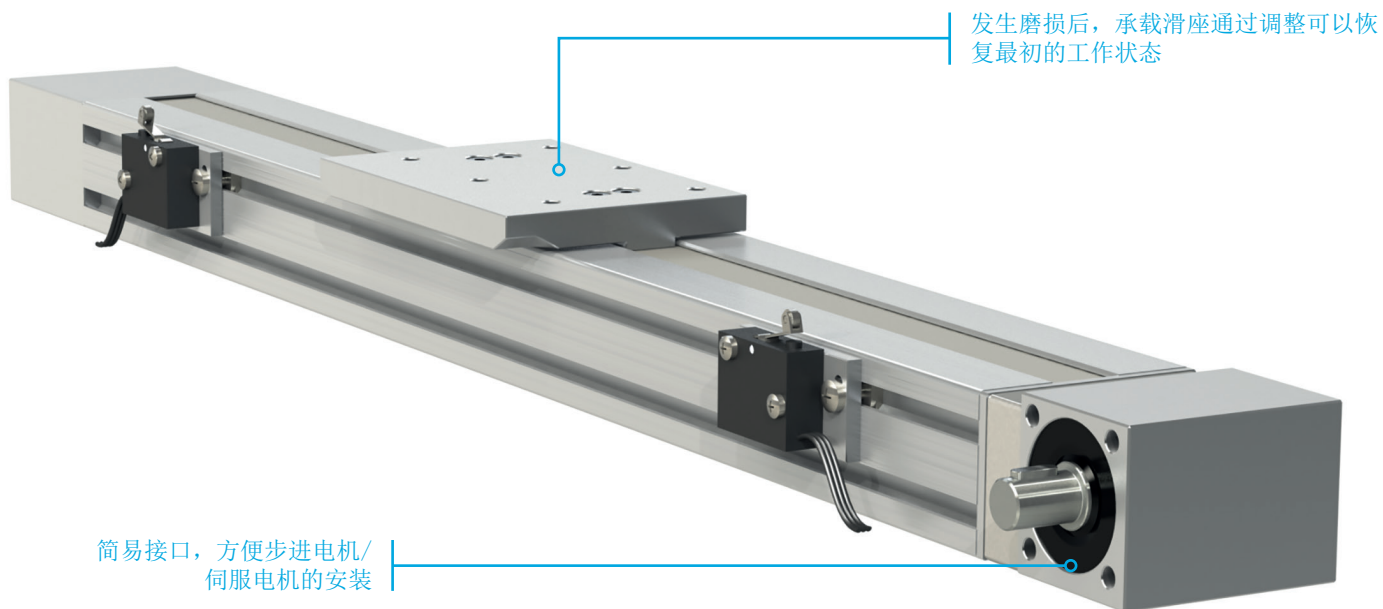
PDU2 皮带传动模组

负载范围 0-500N

速度 0-6m/s

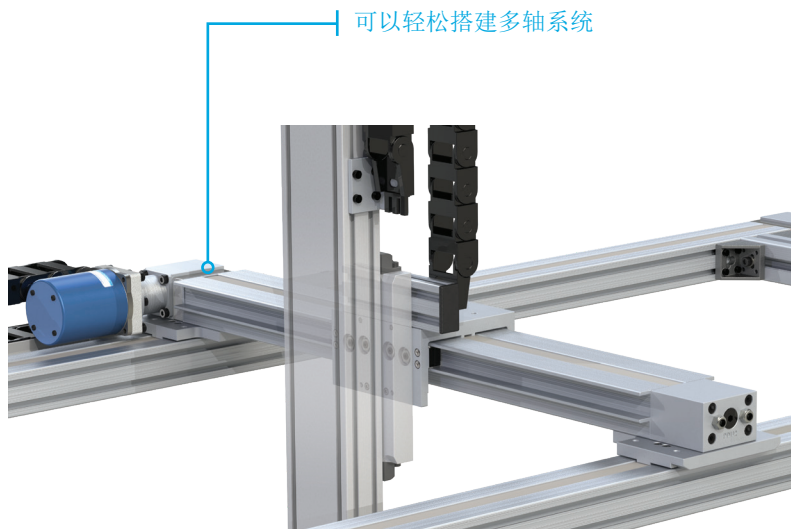
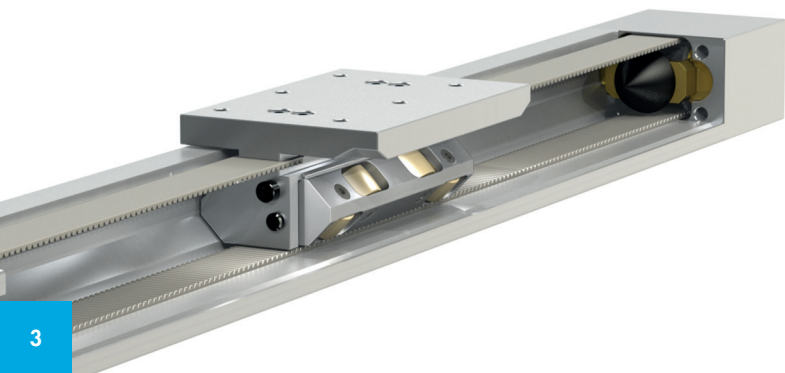
HepcoMotion的PDU2低维护直线模组具有负载能力、速度和低摩擦这些方面的优秀性能组合。为了满足低成本直线应用的需要，PDU2具有很长的使用寿命，大多数模组的寿命将长于使用该装置之机器的寿命。

- 模组结构紧凑、可直接安装，长度6m以内
- 无需润滑、低维护、长使用寿命
- 安装梁可带或不带T型槽
- 可以选择耐腐蚀款型



简易接口，方便步进电机/
伺服电机的安装

发生磨损后，承载滑座通过调整可以恢复最初的工作状态



可以轻松搭建多轴系统

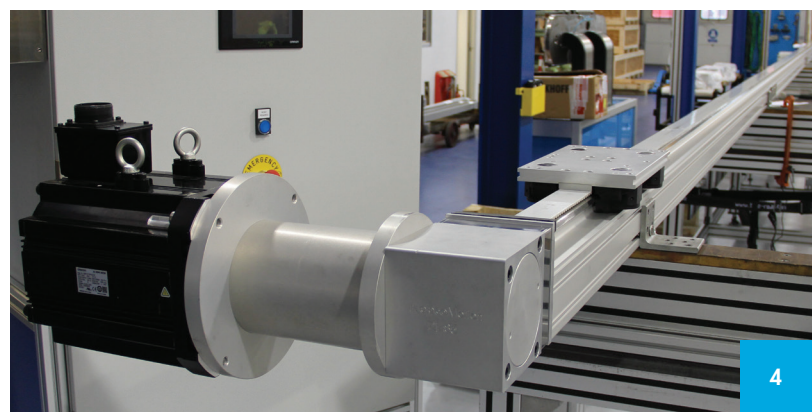
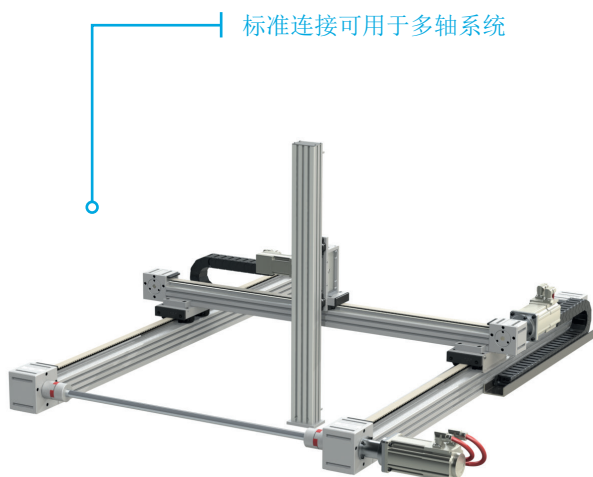
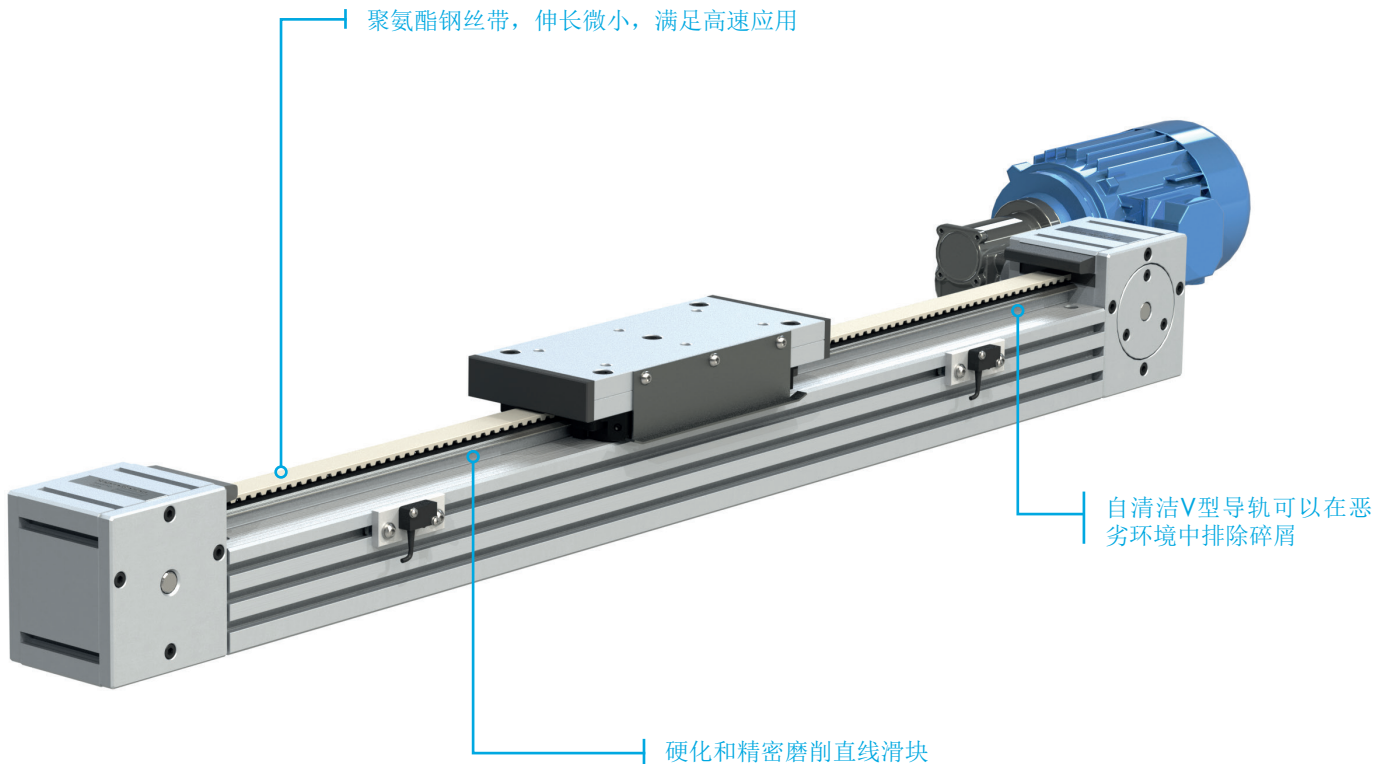
DLS 皮带传动模组

负载范围 0-3,500N

速度 0-6m/s

HepcoMotion的DLS皮带传动模组可以节省设计时间和选型时间。该系统包括皮带传动的直线模组、变频电机/变频器和一系列紧凑型行星变速箱(配合伺服电机使用)。选件包括具有轻质梁的悬臂轴,还有用于并联使用之模组的联轴器和连接轴。

- 模组标准长度8m以内,另外可提供更长的规格
- 配有密封盖的一体式双列轴承带来长使用寿命和低维护
- 变频电机和控制选项可满足大多数应用的简单定位要求
- 行星变速箱可直接连接,装配紧凑
- 提供耐腐蚀款型
- 三种尺寸供选: DLS 3/4/5
- Z轴运动可选悬臂



SBD 皮带传动模组

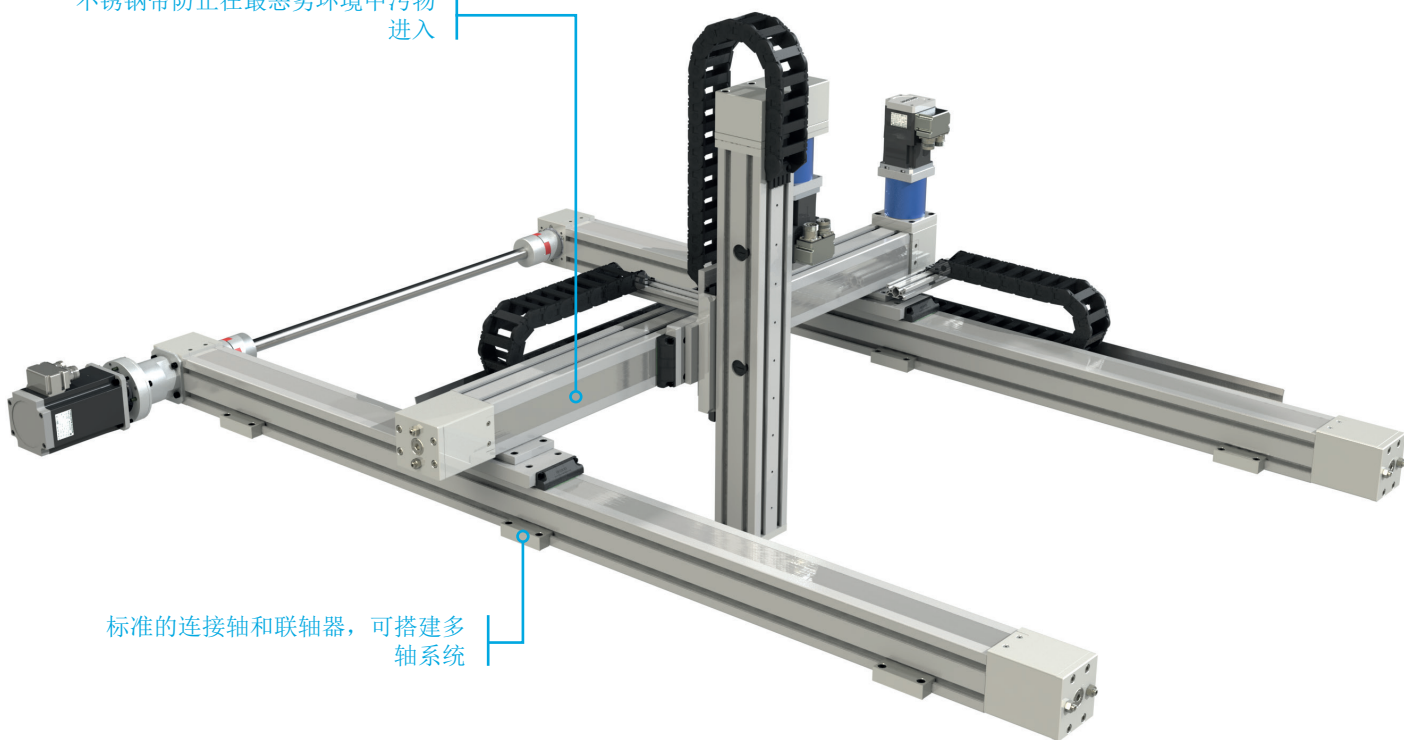
负载范围 0-13,760N

速度 0-4m/s

SBD使用HepcoMotion具有大承载能力的滚珠导轨，提供比其他类似尺寸的直线模组更高的负载能力。高负荷应用的瞬时负载能力也更高，系统寿命更长。

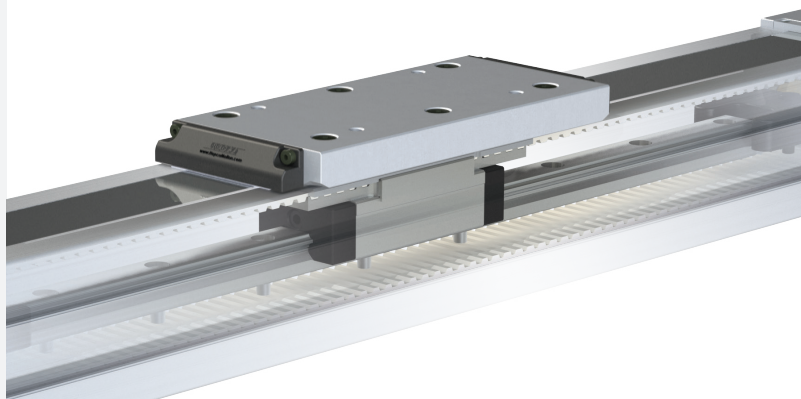
- 将循环引导技术应用于更高的直接负载应用
- 法兰可按具体应用要求定制，方便齿轮箱/电机的安装
- 洁净室和耐腐蚀款型，适用于科研和电子行业
- 产品线选用横截面更大的XL梁，适合长行程应用，可作为机器框架

不锈钢带防止在最恶劣环境中污物进入



标准的连接轴和联轴器，可搭建多轴系统

长滑座款型，力矩负载更大



HDLS 重型皮带传动模组

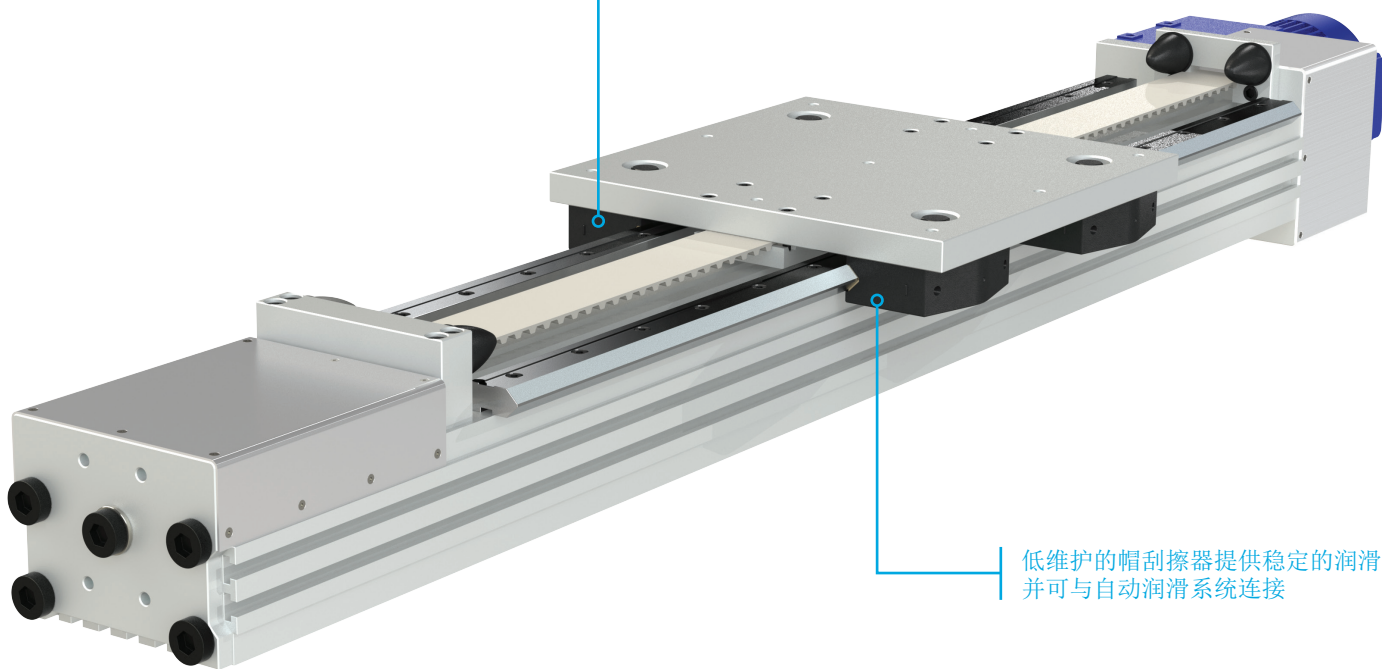
负载范围 0-28,000N

速度 0-6m/s

HepcoMotion的重型皮带传动模组可以运行不同工况下的重载负荷，且极少需要维护。它在许多汽车装配中受欢迎，其中稳定、可靠的运行至关重要，并且也可作为重型龙门架系统的一部分。

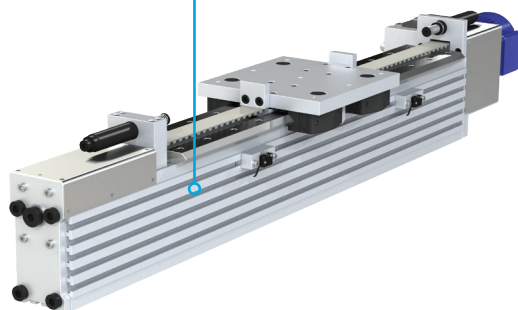
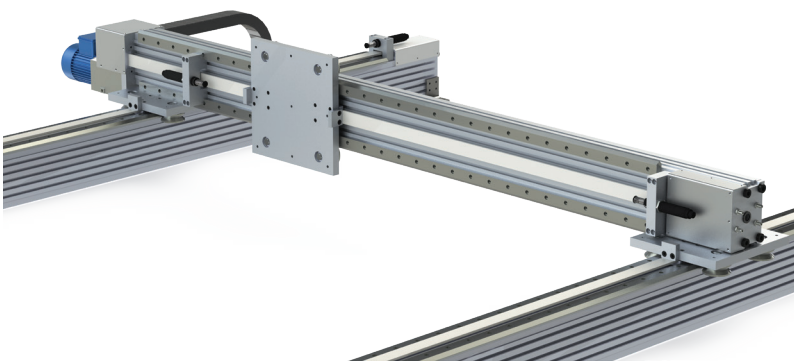
- HDLS梁强度足以满足龙门架功能，不需额外支持
- 高驱动力适用于汽车或其他重载转运要求
- 提供一系列钢筋加固带，适用于举起重载
- 提供更宽的滑动间距以处理高偏移负载
- 提供耐腐蚀款型

HDS2 系列中具有大承载能力的双列轴承在恶劣环境中性能出色，耐用性强



低维护的帽刮擦器提供稳定的润滑，并可与自动润滑系统连接

HDLS 安装梁的任何一侧都可以要求加以使用



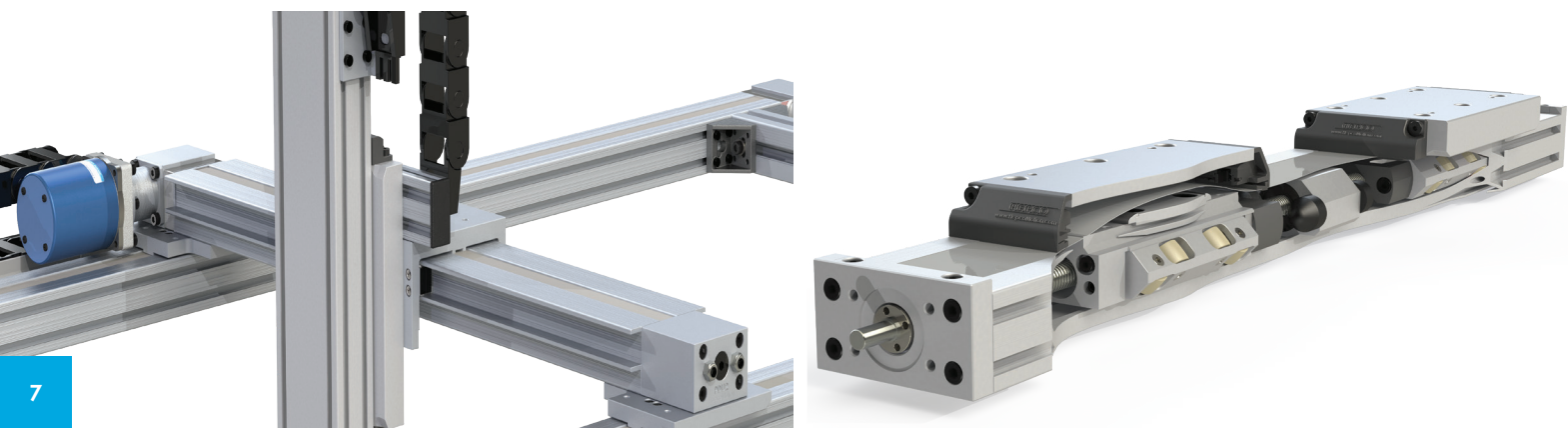
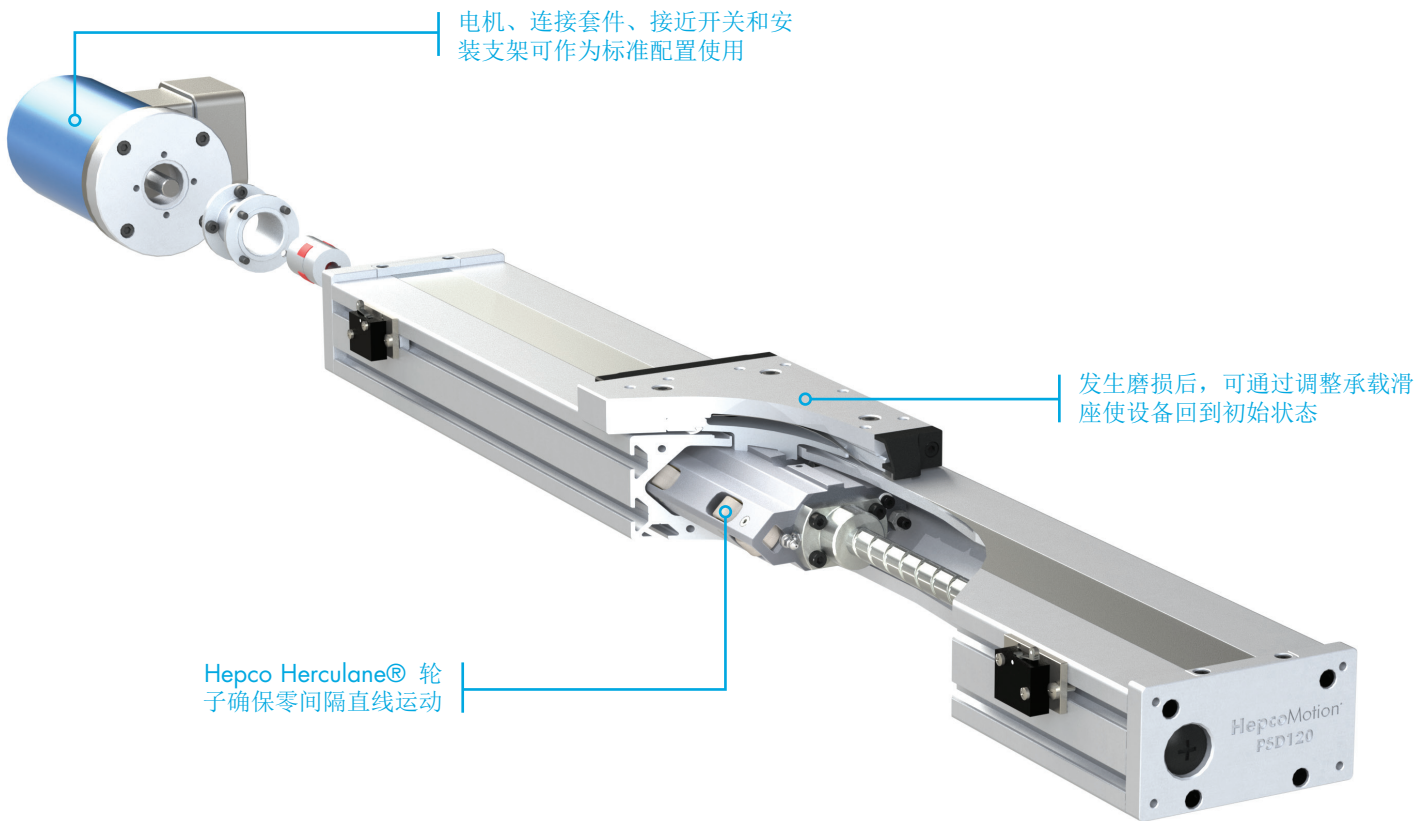
PSD 滚珠丝杠模组

负载范围 0-700N

速度 0-8m/s

HepcoMotion的PSD是一款节省空间、安装简便的系统，轻型丝杠模组有80mm（PSD80）和120mm（PSD120）两个型号。可用作单轴或多轴单元，在Z轴应用中尤其有用。

- 可用作单轴或多轴系统的一部分
- 很适合Z轴应用
- 可提供各种不同螺距规格的滚珠丝杠或丝杠传动
- 不锈钢盖板将设备有效密封
- PSD80提供反向运动双滑块规格



SDM 滚珠丝杠模组

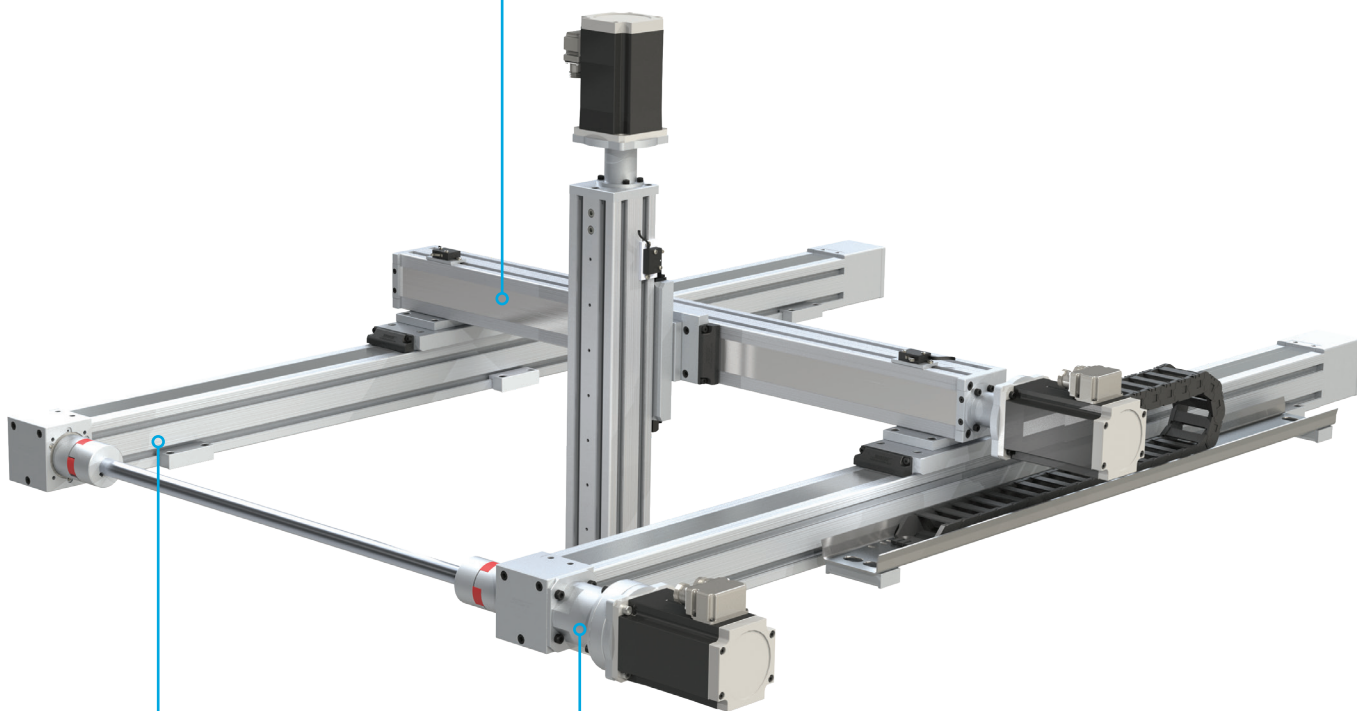
负载范围 0-13,760N

速度 0-1m/s

HepcoMotion公司的SDM滚珠丝杠模组采用滚珠丝杠驱动，直线精度更高，力度更大。高效不锈钢带将整条梁密封，密封质量好。模组有20-80和30-100两种标准尺寸。

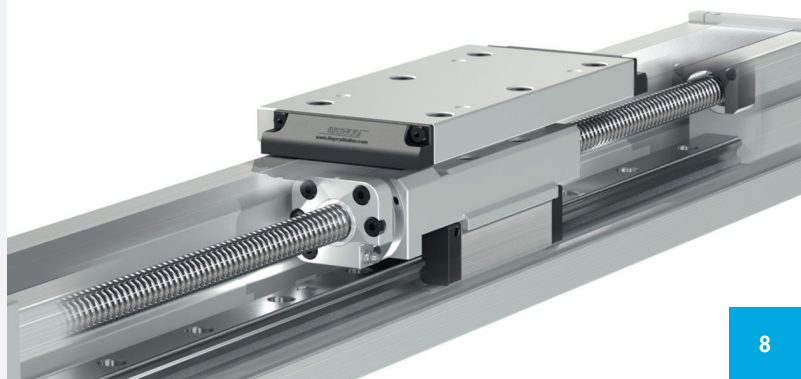
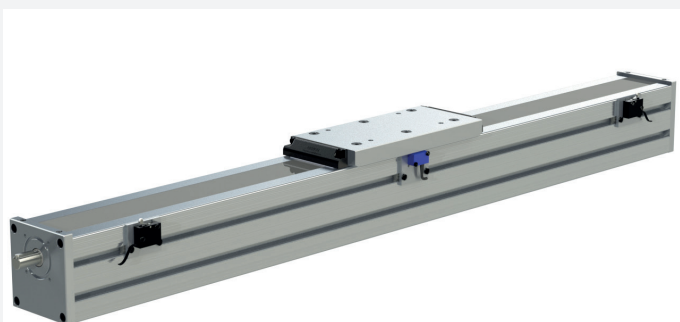
- 标准配置的五种滚珠丝杠螺距为16x5,16x10,16x16,20x5和20x20
- 模组整体长度2800mm以内
- 笼式导轨适用于高负载
- 长滑座可选，以两个滑块增加容量
- 洁净室款型适用于食品、医疗、科学和电子行业

不锈钢带提供高质量的密封



带有封闭式螺纹插头的重新
润滑点方便使用

配有电机连接套件



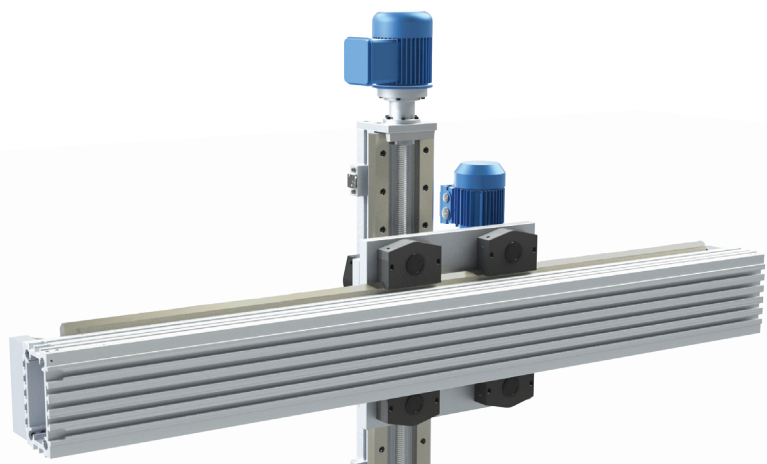
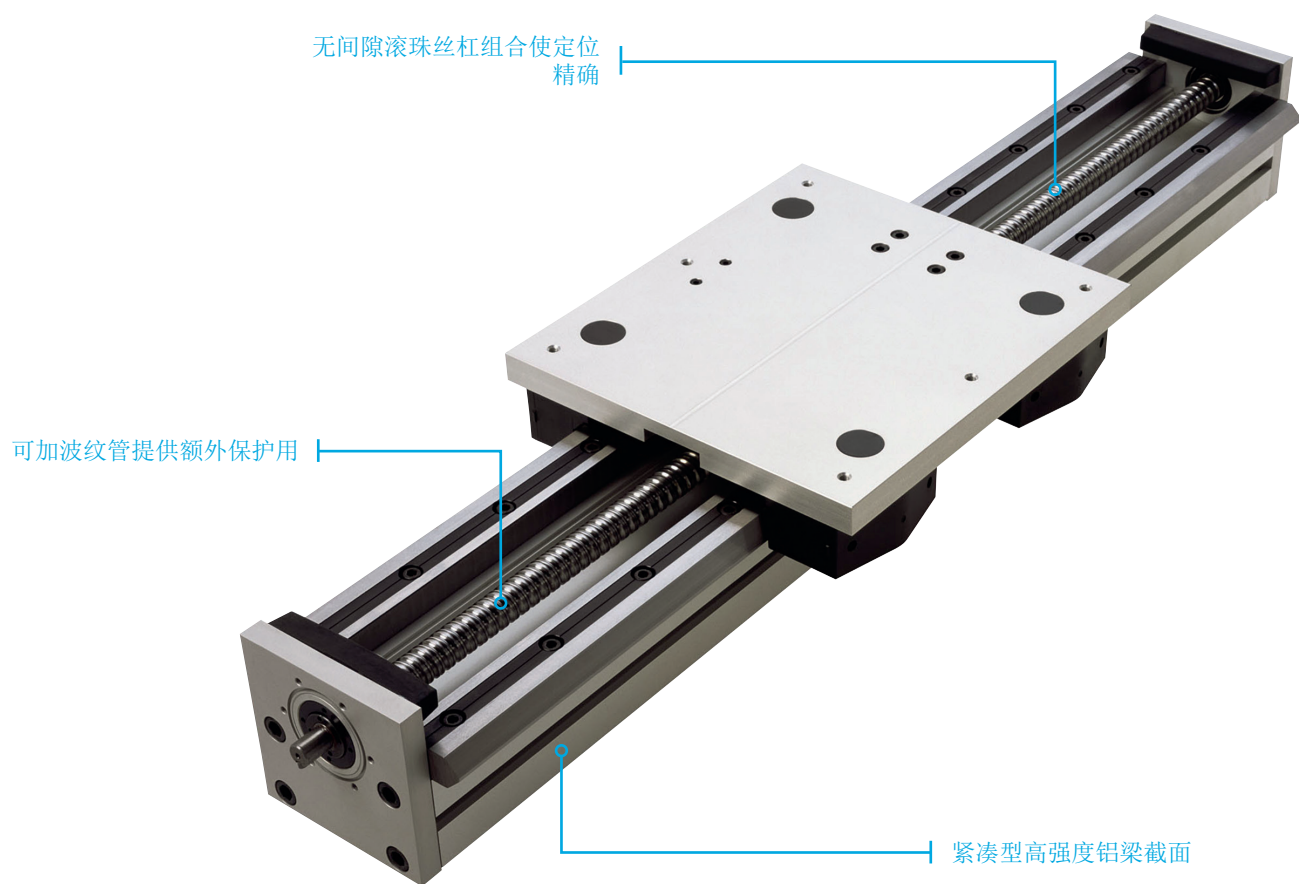
HDCS 重载滚珠丝杠模组

负载范围 0-28,000N

速度 0-5m/s

HDCS模组专为高负载的精确驱动而设计。它可用作独立的X轴，也可作为Z轴用作移动元件。

- 标准长度2740mm以内
- $\varnothing 64\text{mm}$ 或 $\varnothing 95\text{mm}$ 轴承提供平稳运动和大承载能力
- 帽式刮擦器提供稳定的润滑源，并减少保养需求
- 提供耐腐蚀款型





DAPDU2 双动作模组

负载范围 0-500N

速度 0-6m/s

DAPDU2模组为需要打开和关闭的系统提供低维护解决方案。这些系统包括自动化建筑和机床应用，如窗户、门和其他装置。

- 多滑座规格V型导轨，适合门更宽的应用
- 铝梁用的是高强度铝材，带有T型槽
- 平面或倾斜的滑座板，便于安装
- 摩擦力低，可高速运转
- 皮带调整简便
- 内部缓冲器于行程结束时起保护作用



扫码 加微信

咨询电话：188141114058

HPS 气动直线模组

负载范围 0-4,000N

速度 0-4m/s

HPS气动直线模组将HepcoMotion经过验证的V型导轨技术与多种高质量的气动无杆气缸相结合。

- 已装配好，方便安装
- 自支撑结构，安装简单
- 在恶劣环境中运行良好
- 可在任何方向承受负荷
- 密封轴承，寿命长，维护少
- 接近开关，用于末端或中间行程感测
- 连接支架，用于安装到铝型材
- 提供耐腐蚀款型

